

AZIENDA OSPEDALIERA "OSPEDALE DI LECCO"

PRESIDI OSPEDALIERI: LECCO - MERATE - BELLANO
POLIAMBULATORI: - CASATENNOVO - CALOLZIOCORTE - MANDELLO - OGGIONO



RAPPORTO ANNUALE

**DIPARTIMENTO/STRUTTURA/PROCESSO:
PSICHIATRIA**

Periodo di riferimento: Anno 2004



Consuntivo attività:

Il sistema informativo psichiatrico della Regione Lombardia (*Psiche*) raccoglie i dati relativi ai pazienti e alle attività erogate dai servizi psichiatrici.

Psiche è un registro informatizzato di servizio che consente la rilevazione delle caratteristiche epidemiologiche dell'utenza dei servizi psichiatrici e il monitoraggio delle prestazioni erogate con una registrazione dei contatti centrata sull'utente durante il percorso di cura.

La diagnosi è formulata in base ai raggruppamenti diagnostici proposti dalla *Decima revisione della classificazione internazionale delle sindromi e dei disturbi psichici e comportamentali* dell'OMS (ICD 10).

I dati che vengono presentati nella seguente relazione sono relativi all'attività della struttura complessa di psichiatria per l'anno 2004.

Attività dei Centri Psicosociali (CPS) di Merate, Lecco, Bellano, Oggiono

Nel corso dell'anno 2004 i soggetti venuti per la prima volta in contatto con i CPS sono stati **949**.

Si osserva una lieve flessione rispetto all'anno precedente (nel 2003 erano stati 1076).

Tale diminuzione è in parte da ricondurre alla ridotta attività per certificazioni (dopo gli accordi intercorsi con la Commissione Patenti) che è possibile evidenziare con il minor numero di utenti appartenenti allo spettro FX: "non disturbo psichiatrico".

La composizione diagnostica dei casi entrati per la prima volta in contatto con i CPS è rappresentata nella tabelle seguenti: le percentuali dei diversi spettri diagnostici confermano il dato, ormai consolidato negli ultimi anni, che vede i disturbi nevrotici e affettivi tra i disturbi più rappresentati.

AZIENDA OSPEDALIERA "OSPEDALE DI LECCO"

PRESIDI OSPEDALIERI: LECCO - MERATE - BELLANO
POLIAMBULATORI:- CASATENOVO - CALOLZIOCORTE - MANDELLO - OGGIONO



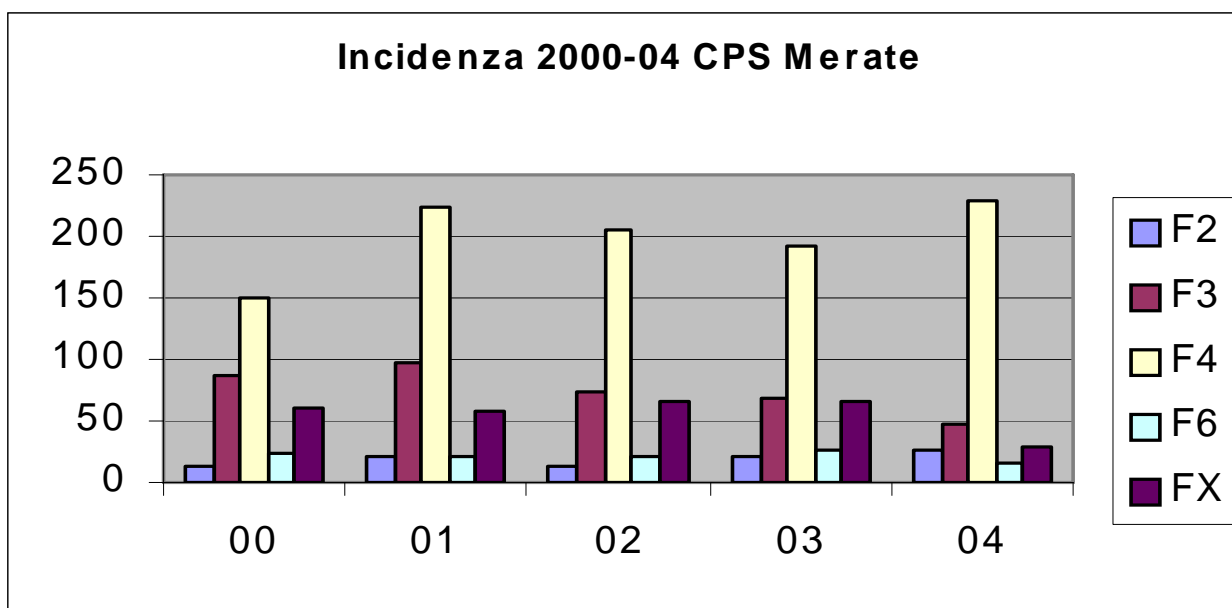
INCIDENZA

Incidenza per spettro diagnostico CPS MERATE

Categoria diagnostica	N°	%
F0 Disturbi organici	16	4,2
F1 Disturbi da uso di sostanze	6	1,5
F2 Schizofrenia e sindromi deliranti	26	6,8
F3 Sindromi affettive	47	12,2
F4 Sindromi nevrotiche e da disadattamento	229	59,8
F5 Disturbi del comportamento alimentare	4	1,2
F6 Disturbi della personalità	16	4,2
F7 Ritardo mentale	10	2,6
F8 Sindromi da alterato sviluppo	-	-
F9 Sindromi con esordio nell'infanzia e nell'adolescenza	1	0,2
FX Non disturbi psichiatrici	28	7,3
Totale	383	100

Incidenza nel corso degli ultimi cinque anni (numero di pazienti) CPS MERATE

INCIDENZA	'00	'01	'02	'03	'04
F2 Schizofrenia e sindrome deliranti	14	20	13	20	26
F3 Sindromi affettive	87	98	75	69	47
F4 Sindromi nevrotiche e da disadattamento	149	224	204	193	229
F6 Disturbi della personalità	24	20	21	27	16
FX Non disturbi psichiatrici	60	58	66	65	28



AZIENDA OSPEDALIERA "OSPEDALE DI LECCO"

PRESIDI OSPEDALIERI: LECCO - MERATE - BELLANO
POLIAMBULATORI:- CASATENOVO - CALOLZIOCORTE - MANDELLO - OGGIONO



Incidenza per spettro diagnostico CPS area di Lecco

Categoria diagnostica	N°	%
F0 Disturbi organici	35	6.2
F1 Disturbi da uso di sostanze	4	0.7
F2 Schizofrenia e sindromi deliranti	39	6.9
F3 Sindromi affettive	96	17.1
F4 Sindromi nevrotiche e da disadattamento	271	48.3
F5 Disturbi del comportamento alimentare	11	1.9
F6 Disturbi della personalità	36	6.4
F7 Ritardo mentale	11	1.9
F8 Sindromi da alterato sviluppo	1	0.1
F9 Sindromi con esordio nell'infanzia e nell'adolescenza	1	0.1
FX Non disturbi psichiatrici	56	9.9
Totale	561	99.5

Incidenza nel corso degli ultimi 2 anni (numero di pazienti) CPS nell'area di Lecco

INCIDENZA	2003	2004
F2 Schizofrenia e sindrome deliranti	25	39
F3 Sindromi affettive	69	96
F4 Sindromi nevrotiche e da disadattamento	280	271
F6 Disturbi della personalità	37	36
FX Non disturbi psichiatrici	183	56

PREVALENZA

Gli utenti che hanno ricevuto almeno una prestazione durante il 2004 sono stati **3542** (nel 2003 erano stati 3817).

Anche questo dato (vedi tabelle relative al trend della prevalenza negli anni) risente della minore incidenza degli utenti per certificazione, con diagnosi prevalente di "non disturbo psichiatrico" e, per i CPS dell'area di Lecco, di una diminuzione della prevalenza per i disturbi nevrotici riaffidati, come previsto dal percorso di cura, al medico di medicina generale dopo una consulenza.

AZIENDA OSPEDALIERA "OSPEDALE DI LECCO"

PRESIDI OSPEDALIERI: LECCO - MERATE - BELLANO
POLIAMBULATORI:- CASATENOV0 - CALOLZIOCORTE - MANDELLO - OGGIONO

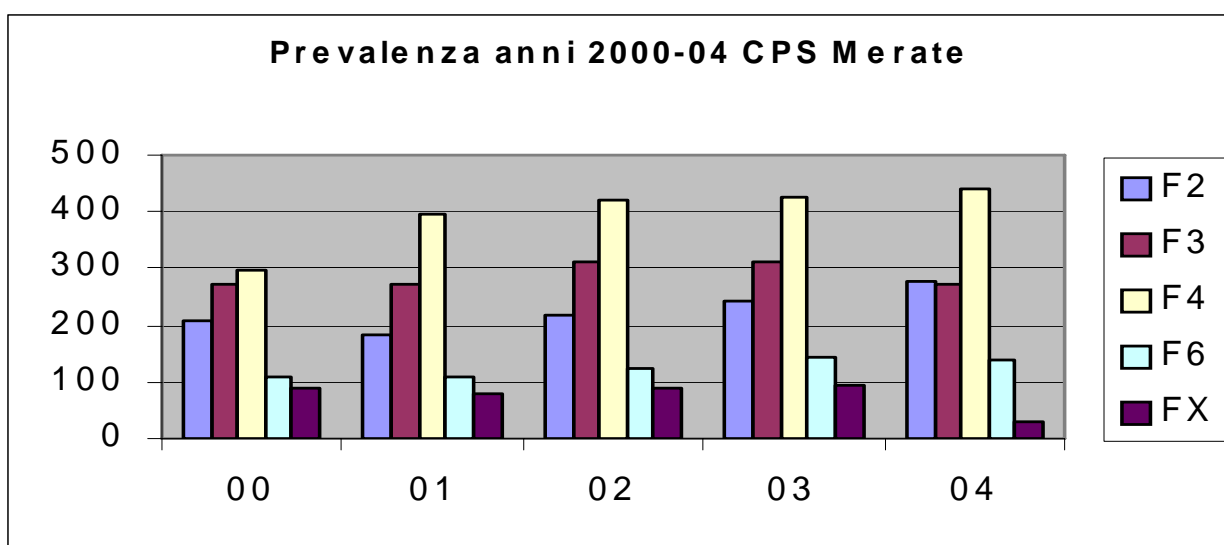


Prevalenza per spettro diagnostico CPS MERATE

Categoria diagnostica	N°	%
F0 Disturbi organici	34	2,6
F1 Disturbi da uso di sostanze	21	1,6
F2 Schizofrenia e sindromi deliranti	276	21,7
F3 Sindromi affettive	271	21,4
F4 Sindromi nevrotiche e da disadattamento	439	34,5
F5 Disturbi del comportamento alimentare	17	1,3
F6 Disturbi della personalità	140	11,1
F7 Ritardo mentale	41	3,2
F8 Sindromi da alterato sviluppo	1	0,1
F9 Sindromi con esordio nell'infanzia e nell'adolescenza	1	0,1
FX Non disturbi psichiatrici	31	2,4
Totale	1272	100

Prevalenza nel corso degli ultimi cinque anni (numero di pazienti) CPS MERATE

PREVALENZA	'00	'01	'02	'03	'04
F2 Schizofrenia e sindrome deliranti	207	182	219	243	276
F3 Sindromi affettive	270	270	312	312	271
F4 Sindromi nevrotiche e da disadattamento	297	394	421	424	439
F6 Disturbi della personalità	108	107	123	143	140
FX Non disturbi psichiatrici	91	80	91	92	31



AZIENDA OSPEDALIERA "OSPEDALE DI LECCO"

PRESIDI OSPEDALIERI: LECCO - MERATE - BELLANO
POLIAMBULATORI:- CASATENNOVO - CALOLZIOCORTE - MANDELLO - OGGIONO



Prevalenza CPS area di Lecco per spettro diagnostico

Categoria diagnostica	N°	%
F0 Disturbi organici	90	3.9
F1 Disturbi da uso di sostanze	13	0.5
F2 Schizofrenia e sindromi deliranti	535	23.5
F3 Sindromi affettive	403	17.7
F4 Sindromi nevrotiche e da disadattamento	767	33.7
F5 Disturbi del comportamento alimentare	25	1.1
F6 Disturbi della personalità	261	11.4
F7 Ritardo mentale	85	3.7
F8 Sindromi da alterato sviluppo	2	0.0
F9 Sindromi con esordio nell'infanzia e nell'adolescenza	3	0.1
FX Non disturbi psichiatrici	86	3.7
Totale	2270	99.3

Prevalenza nel corso degli ultimi tre anni (numero di pazienti) CPS area di Lecco

PREVALENZA	2002	2003	2004
F2 Schizofrenia e sindrome deliranti	520	523	535
F3 Sindromi affettive	390	355	403
F4 Sindromi nevrotiche e da disadattamento	877	813	767
F6 Disturbi della personalità	280	279	261
FX Non disturbi psichiatrici	287	291	86

Tipologia delle attività dei CPS

Nelle tabelle seguenti vengono illustrate le diverse tipologie d'intervento confrontate nel corso degli anni che evidenziano per il 2004 una sostanziale sovrapposizione dei dati con una conferma di uno stile di lavoro sia sul versante quantitativo (numero di prestazioni) che qualitativo (tipologia e mix di prestazioni) erogate.

Interventi territoriali erogati CPS Merate

	2002	2003	2004
Interventi sui singoli	11.803	11.475	11.113
Presenze semiresidenziali	1.484	1.472	1.775
Gruppi terapeutici	-	-	-
Presenze nei gruppi	-	-	-

AZIENDA OSPEDALIERA "OSPEDALE DI LECCO"

PRESIDI OSPEDALIERI: LECCO - MERATE - BELLANO
POLIAMBULATORI:- CASATENNOVO - CALOLZIOCORTE - MANDELLO - OGGIONO



Sede degli interventi CPS Merate

	2002 % sul totale	2003 % sul totale	2004 % sul totale
Interventi IN SEDE	82.5	82.7	81.4
Interventi A DOMICILIO	11.8	11.3	11.6
Interventi IN ALTRO LUOGO	4.8	5.1	6.4
Interventi IN ALTRA STRUTTURA UOP	0.9	0.9	0.6

Attività semiresidenziale CPS Merate

	2002	2003	2004
Presenze semiresidenziali minori di 4 ore	1.279	1.332	1.762
Presenze semiresidenziali maggiori di 4 ore	205	140	13
TOTALE PRESENZE SEMIRESIDENZIALI	1.484	1.472	1.775

Attività domiciliare CPS Merate

	2002	2003	2004
Pazienti con interventi a domicilio	155	124	115
Interventi a domicilio	1.394	1301	1.293
Interventi a domicilio per persona	9.1	10.4	11.2

Aree di attività CPS Merate

		2002 % sul totale	2003 % sul totale	2004 % sul totale
ATTIVITA' CLINICA	Visite colloquio, somministrazione farmaci, valutazioni cliniche, visite medico-legali	76.7	75.9	73.7
ATTIVITA' PSICOTERAPICA	Psicoterapia individuale, familiare e di gruppo	3.7	3.8	5.1
ATTIVITA' RIVOLTA ALLA FAMIGLIA	Colloqui con familiari, interventi psicoeducativi, gruppi familiari	7.9	8	8.2
ATTIVITA' DI COORDINAMENTO	Riunioni casi interni UOP, con altre strutture sanitarie, con persone e/o gruppi non istituzionali	3.8	4.1	5.2
ATTIVITA' DI RIABILITAZIONE E RISOCIALIZZAZIONE	Risocializzazione (individuali e di gruppo), abilità di base (individuali e di gruppo), attività espressive-motorie (gruppo), inserimenti lavorativi	1.7	1.8	1.5
ATTIVITA' DI SUPPORTO	Supporto alle attività quotidiane e sociali	6.2	6.4	6.3

Aree di attività stabili ad eccezione di un incremento della attività psicoterapica e di coordinamento.

AZIENDA OSPEDALIERA "OSPEDALE DI LECCO"

PRESIDI OSPEDALIERI: LECCO - MERATE - BELLANO
POLIAMBULATORI:- CASATENNOVO - CALOLZIOCORTE - MANDELLO - OGGIONO



Tipologia delle attività dei CPS area di Lecco

Interventi territoriali erogati CPS area di Lecco

	2002	2003	2004
Interventi sui singoli	25.353	25.151	24.127
Presenze semiresidenziali	2.167	3.031	3.319
Gruppi terapeutici	617	576	493
Presenze nei gruppi	2.570	2.623	2.205

Sede degli interventi CPS area di Lecco

	2002 % sul totale	2003 % sul totale	2004 % sul totale
Interventi IN SEDE	83.0	84.7	83.5
Interventi A DOMICILIO	7.9	8.1	8.9
Interventi IN ALTRO LUOGO	8.1	6.5	6.9
Interventi IN ALTRA STRUTTURA UOP	0.8	0.6	0.5

Attività semiresidenziale CPS area di Lecco

	2002	2003	2004
Presenze semiresidenziali minori di 4 ore	173	346	439
Presenze semiresidenziali maggiori di 4 ore	1.994	2.685	2880
TOTALE PRESENZE SEMIRESIDENZIALI	2.167	3.031	3.319

Attività domiciliare CPS area di Lecco

	2002	2003	2004
Pazienti con interventi a domicilio	189	208	192
Interventi a domicilio	2.018	2.089	2.206
Interventi a domicilio per persona	10.6	10.0	11.4

Aree di attività CPS area di Lecco

	2002 % sul	2003 % sul	2004 % sul
--	------------	------------	------------

AZIENDA OSPEDALIERA "OSPEDALE DI LECCO"

PRESIDI OSPEDALIERI: LECCO - MERATE - BELLANO
POLIAMBULATORI:- CASATENNOVO - CALOLZIOCORTE - MANDELLO - OGGIONO



		totale	totale	totale
ATTIVITA' CLINICA	Visite colloquio, somministrazione farmaci, valutazioni cliniche, visite medico-legali	69.5	69.3	69.3
ATTIVITA' PSICOTERAPICA	Psicoterapia individuale, familiare e di gruppo	8.2	8.5	8.7
ATTIVITA' RIVOLTA ALLA FAMIGLIA	Colloqui con familiari, interventi psicoeducativi, gruppi familiari	3.9	4.9	5.3
ATTIVITA' DI COORDINAMENTO	Riunioni casi interni UOP, con altre strutture sanitarie, con persone e/o gruppi non istituzionali	4.8	4.7	4.9
ATTIVITA' DI RIABILITAZIONE E RISOCIALIZZAZIONE	Risocializzazione (individuali e di gruppo), abilità di base (individuali e di gruppo), attività espressive-motorie (gruppo), inserimenti lavorativi	10.7	9.4	8.2
ATTIVITA' DI SUPPORTO	Supporto alle attività quotidiane e sociali	2.6	2.8	3.4

Aree di attività stabili negli anni ad eccezione di un incremento della attività rivolta alla famiglia e di un decremento dell'attività di riabilitazione (vedi tabelle successive specifiche per ogni CPS)

Tipologia delle attività specifiche per ogni CPS (Lecco, Bellano, Oggiono)

Interventi territoriali erogati in CPS

	Lecco	Bellano	Oggiono
Soggetti con almeno 1 prestazione	1199	663	427
Interventi sui singoli	12.396	6.943	4.784
Presenze semiresidenziali	600	309	2.410
Gruppi terapeutici	241	107	145
Presenze nei gruppi	1.231	475	499

Sede degli interventi

	Lecco % sul totale	Bellano % sul totale	Oggiono % sul totale
Interventi IN SEDE	83.7	87.4	78.8
Interventi A DOMICILIO	9.8	5.4	12.7
Interventi IN ALTRO LUOGO	5.8	6.7	7.9
Interventi IN ALTRA STRUTTURA UOP	0.6	0.3	0.5

AZIENDA OSPEDALIERA "OSPEDALE DI LECCO"

PRESIDI OSPEDALIERI: LECCO - MERATE - BELLANO
POLIAMBULATORI:- CASATENOVO - CALOLZIOCORTE - MANDELLO - OGGIONO



Attività semiresidenziale in CPS

	Lecco	Bellano	Oggiono
Presenze semiresidenziali minori di 4 ore	96	82	261
Presenze semiresidenziali maggiori di 4 ore	504	227	2.149
TOTALE PRESENZE SEMIRESIDENZIALI	600	309	2.410

Attività domiciliare

	Lecco	Bellano	Oggiono
Pazienti con interventi a domicilio	101	53	38
Interventi a domicilio	1221	376	609
Interventi a domicilio per persona	12.0	7.0	16.0

Aree di attività in CPS

		Lecco % sul totale	Bellano % sul totale	Oggiono% sul totale
ATTIVITA' CLINICA	Visite colloquio, somministrazione farmaci, valutazioni cliniche, visite medico-legali	69.0 (69.0)*	74.9 (74.6)	62.2 (62.8)
ATTIVITA' PSICOTERAPICA	Psicoterapia individuale, familiare e di gruppo	13.5 (12.8)	5.6 (5.6)	0.5 (0.3)
ATTIVITA' RIVOLTA ALLA FAMIGLIA	Colloqui con famigliari, interventi psicoeducativi, gruppi famigliari	3.7 (3.9)	4.1 (2.6)	10.9 (11.4)
ATTIVITA' DI COORDINAMENO	Riunioni casi interni UOP, con altre strutture sanitarie, con persone e/o gruppi non istituzionali	3.5 (3.5)	4.8 (4.2)	8.7 (9.2)
ATTIVITA' DI RIABILITAZIONE E RISOCIALIZZAZIONE	Risocializzazione (individuali e di gruppo),abilità di base (individuali e di gruppo), attività espressive-motorie (gruppo), inserimenti lavorativi	6.2 (8.1)	7.1 (9.4)	14.7 (12.9)
ATTIVITA' DI SUPPORTO	Supporto alle attività quotidiane e sociali	3.7 (2.4)	3.2 (3.2)	2.7 (3.2)

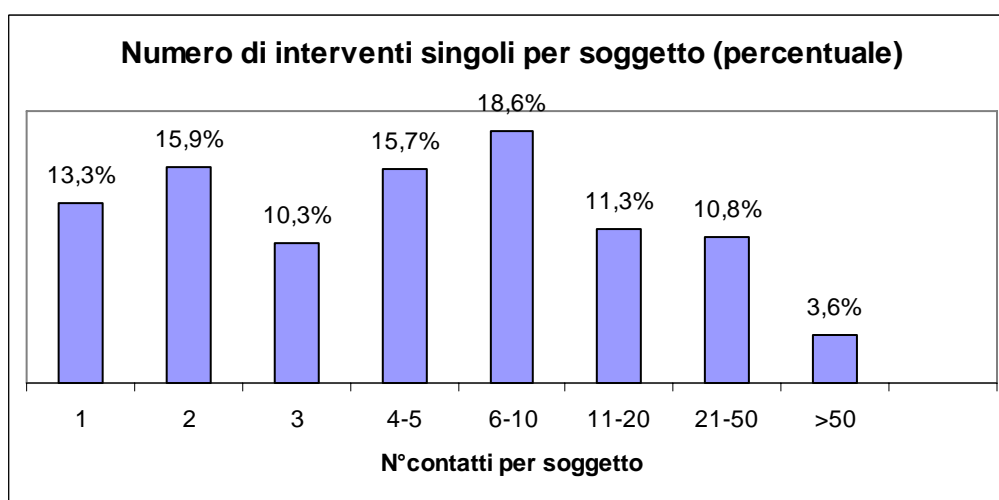
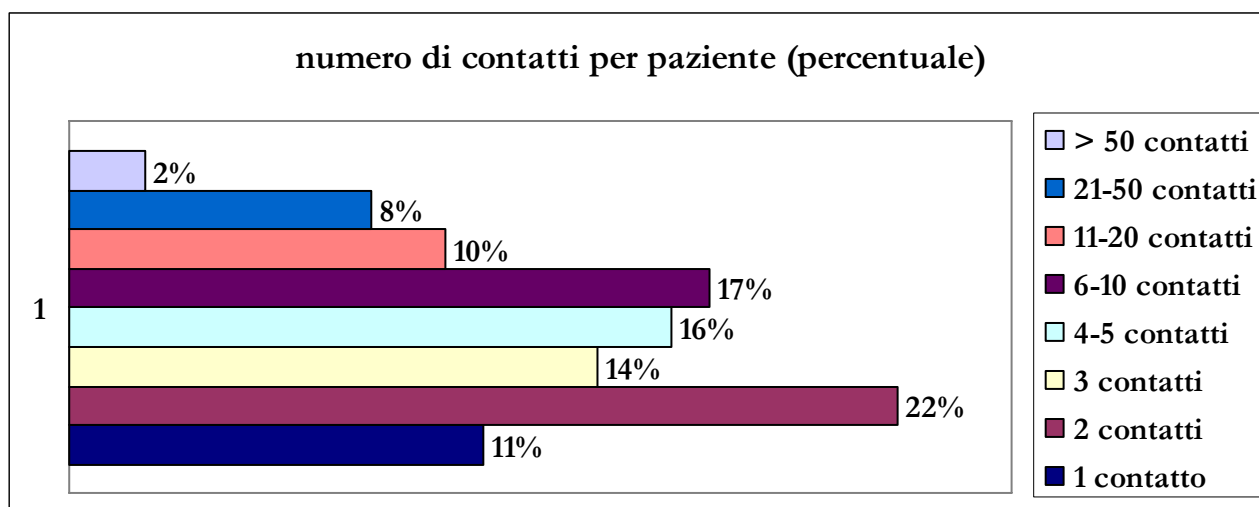
*il dato tra parentesi è relativo al 2003

AZIENDA OSPEDALIERA "OSPEDALE DI LECCO"

PRESIDI OSPEDALIERI: LECCO - MERATE - BELLANO
POLIAMBULATORI:- CASATENNOVO - CALOLZIOCORTE - MANDELLO - OGGIONO



Le figure sottostanti esemplificano i pattern di trattamento all'interno dei CPS, evidenziando un carattere non intensivo della attività, se consideriamo che la percentuale maggiore dei pazienti (il 63% per Merate e il 55% per Lecco), riceve meno di cinque prestazioni in un anno, il 17-18% ne riceve in media da 6 a 10 e che solo il 20-25% ne riceve più di 10.



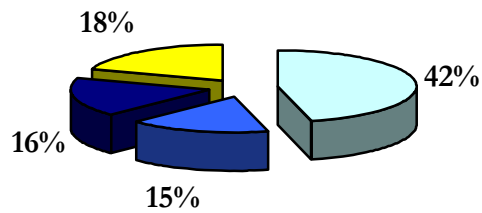
Infine se analizziamo specificatamente, per ogni spettro diagnostico, il numero di interventi ricevuti in media in un anno si conferma, come da sempre nei CPS, che i pazienti schizofrenici e quelli con disturbo di personalità sono quelli che "assorbono", proprio per la loro gravità e complessità, il maggior numero di prestazioni.

AZIENDA OSPEDALIERA "OSPEDALE DI LECCO"

PRESIDI OSPEDALIERI: LECCO - MERATE - BELLANO
POLIAMBULATORI:- CASATENOV - CALOLZIOCORTE - MANDELLO - OGGIONO

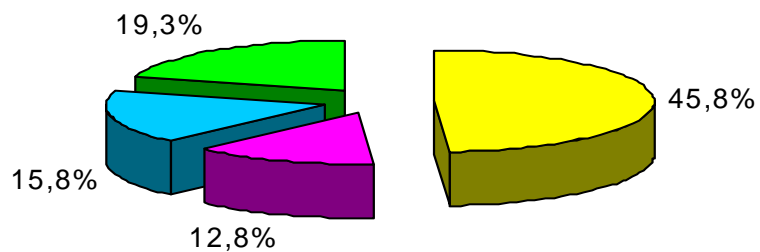


prestazioni per anno per spettro diagnostico (percentuale)



□ d.schizofrenici □ d.affettivi □ d.nevrotici □ d.personalità

Percentuale di interventi singoli per spettro diagnostico CPS UOP LECCO



□ d.schizofrenici □ d.affettivi □ d.nevrotici □ d.personalità

AZIENDA OSPEDALIERA "OSPEDALE DI LECCO"

PRESIDI OSPEDALIERI: LECCO - MERATE - BELLANO
POLIAMBULATORI:- CASATENNOVO - CALOLZIOCORTE - MANDELLO - OGGIONO



Attività dei Servizi Psichiatrici di Diagnosi e Cura (SPDC) di Merate e Lecco

I pazienti con diagnosi di schizofrenia rappresentano l'utenza principale dei SPDC: da soli assorbono più del 40 % delle giornate di degenza erogate a fronte del 20-30% per i disturbi di personalità e del 15-20% dei disturbi affettivi.

SPDC di Merate

SPDC Categoria diagnostica	n° ricoveri	pz. ricoverati	giornate
F0 Disturbi organici	0	0	0
F1 Disturbi da uso di sostanze	7	6	158
F2 Schizofrenia e sindromi deliranti	94	50	1.294
F3 Sindromi affettive	33	25	593
F4 Sindromi nevrotiche e da disadattamento	13	11	178
F5 Disturbi del comportamento alimentare	4	1	97
F6 Disturbi della personalità	46	29	741
F7 Ritardo mentale	5	3	53
F8 Sindromi da alterato sviluppo	-	-	-
F9 Sindromi con esordio nell'infanzia e nell'adolescenza	-	-	-
FX Non disturbi psichiatrici	-	-	-
Totale	202	125	3.114

SPDC Lecco

SPDC Categoria diagnostica	n° ricoveri	pz. ricoverati	giornate
F0 Disturbi organici	14	13	165
F1 Disturbi da uso di sostanze	8	7	52
F2 Schizofrenia e sindromi deliranti	153	97	2862
F3 Sindromi affettive	31	25	847
F4 Sindromi nevrotiche e da disadattamento	29	27	281
F5 Disturbi del comportamento alimentare	0	0	0
F6 Disturbi della personalità	95	55	1448
F7 Ritardo mentale	9	8	120
F8 Sindromi da alterato sviluppo	0	0	0
F9 Sindromi con esordio nell'infanzia e nell'adolescenza	1	1	2
FX Non disturbi psichiatrici	0	0	0
Totale	340	233*	5777

* 9 soggetti hanno avuto diagnosi diverse in successivi ricoveri

AZIENDA OSPEDALIERA "OSPEDALE DI LECCO"

PRESIDI OSPEDALIERI: LECCO - MERATE - BELLANO
POLIAMBULATORI:- CASATENNOVO - CALOLZIOCORTE - MANDELLO - OGGIONO



Day-hospital Merate

DH Categoria diagnostica	pz. ricoverati	Giornate	Cicli
F0 Disturbi organici	1	3	1
F1 Disturbi da uso di sostanze	-	-	-
F2 Schizofrenia e sindromi deliranti	7	53	9
F3 Sindromi affettive	23	244	33
F4 Sindromi nevrotiche e da disadattamento	9	48	9
F5 Disturbi del comp. Alimentare	1	1	1
F6 Disturbi della personalità	5	99	8
F7 Ritardo mentale	2	14	2
F8 Sindromi da alterato sviluppo	-	-	-
FX Non disturbi psichiatrici	-	-	-
Totale	48	432	63
	(49 nel 2003)	(360 nel 2003)	(58 nel 2003)
Totale SDO	-	439	65

L'attività di DH si mantiene stazionaria, sia nei volumi di attività che nella tipologia dei pazienti che fruiscono del servizio.

INDICATORI DI FLUSSO

I dati relativi alla attività di ricovero presentano una tendenza stabile nel corso degli anni.

Indicatori di flussi secondo PSICHE e secondo le SDO SPDC MERATE

	2002	2003	2004
Pazienti ricoverati	123	132	125
Ricoveri complessivi	206	209	202
Ricoveri in TSO	12 (6%)	19 (9%)	18 (9%)
Giornate di degenza	2927	2849	3114
Giornate di degenza SDO	2618	3064	3337
Giornate di degenza effettive SDO	2953	2852	3167
% saturazione SDO	101.1%	97.7%	108,2
% di saturazione	100.2	97.5	106.3
Intervallo di turnover	0.0	0.3	-0.9
Indice di rotazione	24.6	25.3	24.3
Degenza media	14.2	13.6	15.3
Degenza media SDO	13.22	15.47	16,85
Ricoveri per paziente	1.6	1.5	1.6

AZIENDA OSPEDALIERA "OSPEDALE DI LECCO"

PRESIDI OSPEDALIERI: LECCO - MERATE - BELLANO
POLIAMBULATORI:- CASATENOVINO - CALOLZIOCORTE - MANDELLO - OGGIONO



Indicatori di flussi secondo PSICHE e secondo le SDO SPDC di LECCO

	2002	2003	2004
Pazienti ricoverati	231	233	224
Ricoveri complessivi	302	329	340
Ricoveri in TSO	49 (16.2%)	36 (10.9%)	44(12.9%)
Giornate di degenza	5770	5338	5777
Giornate di degenza SDO	5551	5474	5.717
Giornate di degenza effettive SDO	5753	5333	5.777
% di saturazione	98.8	91.4	98.6%
Intervallo di turnover	0.2	1.5	0.2
Indice di rotazione	18.9	20.6	21.3
Degenza media	18.1	15.5	16.2
Degenza media SDO	18.80	16.90	17.75
Ricoveri per paziente	1.3	1.4	1.5

Per quanto riguarda i dati relativi agli indicatori di flusso si segnala la non corrispondenza (rispetto ai reports forniti dalla direzione sanitaria) per la nota diversità nel metodo di conteggio tra PSICHE e le SDO. Il sistema Psiche per il calcolo dei giorni di degenza, dei ricoveri aperti alla fine dell'anno di riferimento, utilizza il 31/12 come data di conclusione del trattamento.

Pazienti ricoverati SPDC MERATE per numero di ricoveri nell'anno (percentuali)

	% nel 2002	% nel 2003	% nel 2004
N°1 ricovero	68.2	70.4	69.6
N°2 ricoveri	18.6	12.2	20
N°3 o >3 ricoveri	13.0	17.4	10.4

Pazienti ricoverati SPDC LECCO per numero di ricoveri nell'anno (percentuali)

	% nel 2002	% nel 2003	% nel 2004
N°1 ricovero	78.3	74.6	70.3
N°2 ricoveri	15.5	15.0	17.1
N°3 o >3 ricoveri	6.6	10.3	12.5

AZIENDA OSPEDALIERA "OSPEDALE DI LECCO"

PRESIDI OSPEDALIERI: LECCO - MERATE - BELLANO
POLIAMBULATORI:- CASATENOV0 - CALOLZIOCORTE - MANDELLO - OGGIONO



Dai dati di entrambe le tabelle si conferma come circa il 30% dei pazienti riceva più di un ricovero nell'anno, mentre dalle successive emerge come dato rilevante una tendenza all'aumento, in percentuale, dei ricoveri con degenza superiore a 60 gg.

Durata dei ricoveri in SPDC Merate (percentuali)

	% nel 2003	% nel 2004
1 gg.	7%	6%
2/7 gg.	39%	38%
8/14 gg.	29%	28%
15/30 gg.	16%	18%
31/60 gg.	8%	5%
> 60 gg.	3%	5%

Durata dei ricoveri in SPDC Lecco (percentuali)

	% nel 2003	% nel 2004
1 gg.	4%	3%
2/7 gg.	23%	26%
8/14 gg.	35%	31%
15/30 gg.	26%	25%
31/60 gg.	10%	9%
> 60 gg.	1.5%	3%

CONSULENZE IN OSPEDALE

Attività di consulenza Ospedale di Lecco

	ANNO 2002	ANNO 2003	ANNO 2004
Visite urgenti (P.S. e altre UO)	756	745	737
Consulenze programmate	306	317	341
Consulenze totali	1062	1062	1078

AZIENDA OSPEDALIERA "OSPEDALE DI LECCO"

PRESIDI OSPEDALIERI: LECCO - MERATE - BELLANO
POLIAMBULATORI:- CASATENOV0 - CALOLZIOCORTE - MANDELLO - OGGIONO



	ANNO 2002	ANNO 2003	ANNO 2004
Consulenze in P.S.	185	155	168
Consulenze in altri reparti	153	175	121
Consulenze totali	338	330	289

Attività riabilitativa e risocializzante nelle strutture residenziali e semiresidenziali

ATTIVITA' CRT

L'attività riabilitativa nei CRT ha presentato un incremento delle giornate di degenza con un maggior numero di utenti coinvolti, soprattutto per il CRT di Garbagnate.

Per la tipologia di prestazioni si evidenziano le seguenti variazioni:

- per il CRT di Cernusco una progressiva diminuzione della attività clinica a fronte di un aumento di quella riabilitativa
- per il CRT di Garbagnate una attività clinica doppia rispetto agli anni precedenti.

Tale dato, da interpretate verosimilmente alla luce di una più corretta registrazione delle attività (così come proposto dalla 46/SAN), permette di individuare con maggiore chiarezza il mix di prestazioni offerte e pertanto di rendere più evidente la finalità riabilitativa di tali strutture, in linea con i nuovi indirizzi dettati dal Piano Regionale di Salute Mentale.

Indicatori di flussi e tipo di interventi erogati CRT Cernusco

	2002	2003	2004
Pz. che hanno avuto almeno un trattamento residenziale	15	16	15
Giornate di degenza	3838	3963	4.079
Indice di saturazione	87.6	90.5	92.9
Interventi sui singoli	2601	2226	1.508
Gruppi terapeutici	326	367	341
Presenze nei gruppi	1.228	1.688	1.705

AZIENDA OSPEDALIERA "OSPEDALE DI LECCO"

PRESIDI OSPEDALIERI: LECCO - MERATE - BELLANO
POLIAMBULATORI:- CASATENOVINO - CALOLZIOCORTE - MANDELLO - OGGIONO



Indicatori di flussi e tipo di interventi erogati CRT Garbagnate

	2002	2003	2004
Pz. che hanno avuto almeno un trattamento residenziale	21	26	32
Giornate di degenza	4.488	4.616	4911
Indice di saturazione	76.8	79.0	83.8
Interventi sui singoli	737	1.729	2706
Gruppi terapeutici	1.095	1221	1347
Presenze nei gruppi	9.077	8343	7293

Gruppi 2004 CRT Cernusco

	Gruppi	% sul totale interventi	Presenze di Gruppo	% sul totale presenze di gruppo
Psicoterapie di gruppo	-	-	-	-
Gruppi di famigliari	-	-	-	-
Gruppi incentrati sulle abilità di base, interpersonali e sociali.	7	2.1	28	1.6
Gruppi di risocializzazione	320	93.8	1623	95.2
Gruppi di attività espressiva	14	4.1	54	3.2
Gruppi di attività corporee	-	-	-	-
TOTALE GRUPPI	341		1.705	

Gruppi 2004 CRT Garbagnate

	Gruppi	% sul totale interventi	Presenze di Gruppo	% sul totale presenze di gruppo
Psicoterapie di gruppo	70	5.1	318	4.3
Gruppi di famigliari	0	0	0	0
Gruppi incentrati sulle abilità di base, interpersonali e sociali.	384	28.5	1681	23.0
Gruppi di risocializzazione	695	51.5	4181	57.3
Gruppi di attività espressiva	152	11.2	873	11.9
Gruppi di attività corporee	46	3.4	240	3.2
TOTALE GRUPPI	1347	99.7	7293	99.7

AZIENDA OSPEDALIERA "OSPEDALE DI LECCO"

PRESIDI OSPEDALIERI: LECCO - MERATE - BELLANO
POLIAMBULATORI:- CASATENNOVO - CALOLZIOCORTE - MANDELLO - OGGIONO



Attività semiresidenziale CRT Cernusco

	2002	2003	2004
Presenze semiresidenziali minori di 4 ore	50	37	7
Presenze semiresidenziali maggiori di 4 ore	601	897	827
TOTALE PRESENZE SEMIRESIDENZIALI	651	934	834

Attività semiresidenziale CRT Garbagnate

	2002	2003	2004
Presenze semiresidenziali minori di 4 ore	0	98	8
Presenze semiresidenziali maggiori di 4 ore	327	161	82
TOTALE PRESENZE SEMIRESIDENZIALI	327	260	90

L'offerta di semiresidenzialità presenta una notevole discrepanza tra i due CRT, ascrivibile sia ad una scelta operativa dell'équipe che ha escluso tale prestazione dall'offerta della struttura sia alle difficoltà logistiche e di trasporto relative al CRT di Garbagnate, che rendono poco proponibile tale prestazione

Aree di attività nel CRT Cernusco

		2002 % sul totale	2003 % sul totale	2004 % sul totale
ATTIVITA' CLINICA	Visite colloquio, somministrazione farmaci, valutazioni cliniche, visite medico-legali	31.2	24.5	19.3
ATTIVITA' PSICOTERAPICA	Psicoterapia individuale, familiare e di gruppo	0.3	0.7	1,2
ATTIVITA' RIVOLTA ALLA FAMIGLIA	Colloqui con famigliari, interventi psicoeducativi, gruppi famigliari	15.6	8.6	6.2
ATTIVITA' DI COORDINAMENO	Riunioni casi interni UOP, con altre strutture sanitarie, con persone e/o gruppi non istituzionali	3.1	2.8	4.6
ATTIVITA' DI RIABILITAZIONE E RISOCIALIZZAZIONE	Risocializzazione (individuali e di gruppo), abilità di base (individuali e di gruppo), attività espressive-motorie (gruppo), inserimenti lavorativi	42.2	57.2	63.9
ATTIVITA' DI SUPPORTO	Supporto alle attività quotidiane e sociali	7.6	6.2	4.8

AZIENDA OSPEDALIERA "OSPEDALE DI LECCO"

PRESIDI OSPEDALIERI: LECCO - MERATE - BELLANO
POLIAMBULATORI:- CASATENNOVO - CALOLZIOCORTE - MANDELLO - OGGIONO



Aree di attività CRT Garbagnate

		2002 % sul totale	2003 % sul totale	2004 % sul totale
ATTIVITA' CLINICA	Visite colloquio, somministrazione farmaci, valutazioni cliniche, visite medico-legali	3.0	4.4	9.4
ATTIVITA' PSICOTERAPICA	Psicoterapia individuale, familiare e di gruppo	4.4	3.9	3.5
ATTIVITA' RIVOLTA ALLA FAMIGLIA	Colloqui con familiari, interventi psicoeducativi, gruppi familiari	0.0	0.5	0.7
ATTIVITA' DI COORDINAMENTO	Riunioni casi interni UOP, con altre strutture sanitarie, con persone e/o gruppi non istituzionali	0.0	2.0	2.7
ATTIVITA' DI RIABILITAZIONE E RISOCIALIZZAZIONE	Risocializzazione (individuali e di gruppo), abilità di base (individuali e di gruppo), attività espressive-motorie (gruppo), inserimenti lavorativi	91.3	83.0	74.9
ATTIVITA' DI SUPPORTO	Supporto alle attività quotidiane e sociali	0.4	5.9	1.4

CPM di Garlate

L'attività della Comunità Protetta si è mantenuta stabile sia negli indicatori di flusso che nella tipologia delle prestazioni offerte.

Indicatori di flussi e tipo di interventi erogati

	2002	2003	2004
Pz. che hanno avuto almeno un trattamento Residenziale	11	12	10
Giornate di degenza	3.161	3.199	3404
Indice di saturazione	86.6	87.6	93.0
Interventi sui singoli	931	1.128	1900
Gruppi terapeutici	414	391	431
Presenze nei gruppi	3.104	3.042	3404

AZIENDA OSPEDALIERA "OSPEDALE DI LECCO"

PRESIDI OSPEDALIERI: LECCO - MERATE - BELLANO
POLIAMBULATORI:- CASATENNOVO - CALOLZIOCORTE - MANDELLO - OGGIONO



Gruppi 2004

	Gruppi	% sul totale interventi	Presenze di Gruppo	% sul totale presenze di gruppo
Psicoterapie di gruppo	0			
Gruppi di famigliari	0			
Gruppi incentrati sulle abilità di base, interpersonali e sociali.	0			
Gruppi di risocializzazione	412	95.5	3336	97.9
Gruppi di attività espressiva	19	4.4	68	1.9
Gruppi di attività corporee	0			
TOTALE GRUPPI	431		3404	

Aree di attività in CP

		2002 % sul totale	2003 % sul totale	2004 % sul totale
ATTIVITA' CLINICA	Visite colloquio, somministrazione farmaci, valutazioni cliniche, visite medico-legali	7.8	9.0	9.6
ATTIVITA' PSICOTERAPICA	Psicoterapia individuale, famigliare e di gruppo	0	0	0
ATTIVITA' RIVOLTA ALLA FAMIGLIA	Colloqui con famigliari, interventi psicoeducativi, gruppi famigliari	0	0.7	0.3
ATTIVITA' DI COORDINAMENO	Riunioni casi interni UOP, con altre strutture sanitarie, con persone e/o gruppi non istituzionali	3.5	4.5	4.2
ATTIVITA' DI RIABILITAZIONE E RISOCIALIZZAZIONE	Risocializzazione (individuali e di gruppo),abilità di base (individuali e di gruppo), attività espressive-motorie (gruppo), inserimenti lavorativi	87.1	80.7	80.1
ATTIVITA' DI SUPPORTO	Supporto alle attività quotidiane e sociali	1.2	4.8	5.5

AZIENDA OSPEDALIERA "OSPEDALE DI LECCO"

PRESIDI OSPEDALIERI: LECCO - MERATE - BELLANO
POLIAMBULATORI:- CASATENOVO - CALOLZIOCORTE - MANDELLO - OGGIONO



Tipologia della attività CD di Merate

L'attività del Centro Diurno ha presentato una diminuzione delle giornate di semiresidenzialità in parte determinato da una minore dotazione di personale in tale struttura.

Si evidenziano sul piano qualitativo una maggiore attività di gruppo e un aumento significativo delle prestazioni nell'area della riabilitazione-risocializzazione, rispetto all'area clinica, percentuali di attività che risultano più compatibili con le finalità di un CD.

Attività semiresidenziale CD Merate

	2002	2003	2004
Presenze semiresidenziali minori di 4 ore	778	961	649
Presenze semiresidenziali maggiori di 4 ore	3.028	2.594	2.354
TOTALE PRESENZE SEMIRESIDENZIALI	3.806	3.555	3.003

Interventi erogati CD Merate

	2002	2003	2004
Interventi sui singoli	1.951	1.927	1.191
Gruppi terapeutici	108	148	238
Presenze nei gruppi	494	677	1.194

Gruppi 2004 CD Merate

	Gruppi	% sul totale interventi	Presenze di Gruppo	% sul totale presenze di gruppo
Psicoterapie di gruppo	11	4.6	56	4.7
Gruppi di famigliari	-	-	-	-
Gruppi incentrati sulle abilità di base, interpersonali e sociali	33	13.8	116	9,8
Gruppi di risocializzazione	36	15.2	222	18.6
Gruppi di attività espressiva	148	62.2	752	62.9
Gruppi di attività corporee	10	4.2	48	4
TOTALE INTERVENTI DI GRUPPO	238		1.194	

AZIENDA OSPEDALIERA "OSPEDALE DI LECCO"

PRESIDI OSPEDALIERI: LECCO - MERATE - BELLANO
POLIAMBULATORI:- CASATENNOVO - CALOLZIOCORTE - MANDELLO - OGGIONO



Aree di attività CD Merate

		2002 % sul totale	2003 % sul totale	2004 % sul totale
ATTIVITA' CLINICA	Visite colloquio, somministrazione farmaci, valutazioni cliniche, visite medico-legali	31.7	23.2	19.3
ATTIVITA' PSICOTERAPICA	Psicoterapia individuale, familiare e di gruppo	2.6	4	3.5
ATTIVITA' RIVOLTA ALLA FAMIGLIA	Colloqui con familiari, interventi psicoeducativi, gruppi familiari	4.2	3.2	2.3
ATTIVITA' DI COORDINAMENTO	Riunioni casi interni UOP, con altre strutture sanitarie, con persone e/o gruppi non istituzionali	9.2	6.8	6.5
ATTIVITA' DI RIABILITAZIONE E RISOCIALIZZAZIONE	Risocializzazione (individuali e di gruppo), abilità di base (individuali e di gruppo), attività espressive-motorie (gruppo), inserimenti lavorativi	32.1	40	54.7
ATTIVITA' DI SUPPORTO	Supporto alle attività quotidiane e sociali	22.8	22.8	13.8

AZIENDA OSPEDALIERA "OSPEDALE DI LECCO"

PRESIDI OSPEDALIERI: LECCO - MERATE - BELLANO
POLIAMBULATORI:- CASATENOVÒ - CALOLZIOCORTE - MANDELLO - OGGIONO



Un confronto tra le attività dei diversi presidi della struttura complessa di psichiatria e la Regione

Le Tabelle che presentiamo raccolgono e confrontano le attività delle strutture del DSM nel 2004 riportando anche i dati della Regione relativi all'ultima elaborazione del 2001.

Il confronto tra strutture simili, evidenzia in alcuni casi degli scostamenti, in parte ascrivibili a una diversa "interpretazione" nella registrazione della prestazione e in parte a un diverso stile di lavoro, senza che questo implichi un giudizio sulla qualità.

I dati permettono, pur nella consapevolezza di non essere esaustivi, un confronto tra le strutture appartenenti alla stessa area di intervento (territoriale, ospedaliera e riabilitativa), e invitano ogni équipe a ricercare il "razionale" del proprio stile di lavoro, evitando la casualità e cogliendo nella diversità degli approcci, una opportunità per qualificare e differenziare l'offerta in uno scambio di esperienze e in un'ottica di miglioramento continuo della qualità.

Nel corso dell'anno, soprattutto per le strutture residenziali, è stata attuata una verifica volta a rendere la registrazione delle prestazioni più coerente ai dettami della 46 SAN al fine di rendere più attendibile il confronto tra le diverse strutture. Tale intervento, raccogliendo le indicazioni del Piano di Salute Mentale Regionale permette di evidenziare il reale mix di prestazioni erogate, con la finalità di differenziare le tipologie di offerta che caratterizzino le residenze psichiatriche.

Incidenza, prevalenza e interventi territoriali erogati nei CPS

	CPS area di Lecco	CPS Merate	Regione 2001
bacino di utenza (>14 aa.)	181.419 ^{oo}	94.220	
Pz. al 1° contatto *	561	383	
Tasso di incidenza x 10.000 ab.	30,9	40,6	37
Pz. con almeno un contatto*	2270	1272	
Tasso di prevalenza x 10.000 ab.	125,1	135	128

^{oo}abitanti di Lecco + Oggiono + Bellano

*il valore è relativo ai primi contatti totali nei tre CPS: l'incidenza

AZIENDA OSPEDALIERA "OSPEDALE DI LECCO"

PRESIDI OSPEDALIERI: LECCO - MERATE - BELLANO
POLIAMBULATORI:- CASATENOVO - CALOLZIOCORTE - MANDELLO - OGGIONO



Pazienti per numero di interventi ricevuti in un anno (percentuale)

	CPS Lecco	CPS Merate	Regione 2001
1 contatto	13%	11%	19%
2 contatti	16%	22%	13 %
3 contatti	10%	14%	9%
4/5contatti	16%	16%	13%
6/10contatti	19%	17%	18%
11/20contatti	11%	10%	14%
21/50contatti	11%	8%	11%
> 50contatti	4%	2%	4%

Prestazioni per spettro diagnostico (percentuale)

diagnosi	CPS Lecco	CPS Merate	Regione 2001
F2	46%	39%	47%
F3	13%	18%	19%
F4	16%	15%	12%
F6	19%	19%	13%

Aree di attività

	Lecco % sul totale	Merate % sul totale	Bellano % sul totale	Oggiono % su totale	Regione % sul totale 2001
ATTIVITA' CLINICA	69,0	73,7	74,9	62,2	65.2
ATTIVITA' PSICOTERAPICA	13,5	5,1	5,6	0,5	6.9
ATTIVITA' RIVOLTA ALLA FAMIGLIA	3,7	8,2	4,1	10,9	5.9
ATTIVITA' DI COORDINAMENTO	3,5	5,2	4,8	8,7	7.3
ATTIVITA DI RIABILITAZIONE E RISOCIALIZZAZIONE	6,2	1,5	7,1	14,7	9.7
ATTIVITA' DI SUPPORTO	3,7	6,3	3,2	2,7	5.0

AZIENDA OSPEDALIERA "OSPEDALE DI LECCO"

PRESIDI OSPEDALIERI: LECCO - MERATE - BELLANO
POLIAMBULATORI:- CASATENOVO - CALOLZIOCORTE - MANDELLO - OGGIONO



ATTIVITA' NEI SPDC

Posti letto e dotazione del personale

	SPDC Lecco	SPDC Merate
posti letto	16	8 (+2 DH)
medici	4	3
capo sala	1	1

Indicatori di flusso

	SPDC Lecco	SPDC Merate	SPDC Regione 2001
Pz. ricoverati	224	125	
Ricoveri complessivi	340	202	
Ricoveri in TSO	44 (12,9%)	18 (9%)	10.7%
Giornate di degenza	5777	3114	
% di saturazione	98,6%	106,3%	
Intervallo di turnover	0,2	-0,9	
Indice di rotazione	21,3	24,3	
Degenza media	16,2	15,3	12.2
Ricoveri per pz.	1,5	1,6	1.5

Indicatori di flusso SDO

	SPDC Lecco	SPDC Merate
Giornate di degenza	5.717	3337
Giornate di degenza effettive	5.777	3167
% saturazione	98.6	108.2
Degenza media	17.75	16.85
Degenza media geometrica	11.70	8.68

Pz. ricoverati in SPDC per numero di ricoveri nell'anno (percentuali)

	SPDC Lecco	SPDC Merate	SPDC Regione 2001
N° 1 ricovero	70,3%	69,6%	74%
N° 2 ricoveri	17,1%	20,0%	15%
N° 3 o > 3 ricoveri	12,5%	10,4%	11%

Durata dei ricoveri in SPDC (percentuali)

	SPDC Lecco	SPDC Merate	SPDC Regione 2001
1 gg.	3%	6%	10%
2/7 gg.	26%	38%	38%
8/14 gg.	31%	28%	26%
15/30 gg.	25%	18%	19%
31/60 gg.	9%	5%	5%
> 60 gg.	3%	5%	1%

AZIENDA OSPEDALIERA "OSPEDALE DI LECCO"

PRESIDI OSPEDALIERI: LECCO - MERATE - BELLANO
POLIAMBULATORI:- CASATENOVINO - CALOLZIOCORTE - MANDELLO - OGGIONO



ATTIVITA' DEI CRT

Posti letto e dotazione del personale

	CRT Garbagnate R.	CRT Cernusco L.
posti letto	16	12
medici	1	1
psicologi	2 "parte-time"	1
capo sala	1	1

Indicatori di flusso e tipologia di interventi nei CRT

	CRT Garbagnate R.	CRT Cernusco L.
Pz. che hanno avuto un trattamento residenziale	32	15
Giornate di degenza	4911	4079
indice di saturazione	83,8	92,9
interventi sui singoli	2706	1508
gruppi terapeutici	1347	341
presenze semiresidenziali	90	834

Aree di attività

	Garbagnate R. % sul totale	Cernusco L. % sul totale	Regione % sul totale 2001
ATTIVITA' CLINICA	9.4	19,3	12.3
ATTIVITA' PSICOTERAPICA	3.5	1,2	1.8
ATTIVITA' RIVOLTA ALLA FAMIGLIA	0.7	6,2	1.5
ATTIVITA' DI COORDINAMENTO	2.7	4,6	3.5
ATTIVITA DI RIABILITAZIONE E RISOCIALIZZAZIONE	74.9	63,9	79.5
ATTIVITA' DI SUPPORTO	1.4	4,8	1.4

Attività di gruppo

	CRT Garbagnate R.	CRT Cernusco	Regione 2001
psicoterapia di gruppo	70 5.1%	0	1.4%
gruppi familiari	0	0	0.5%
gruppi abilità di base	384 28.5%	7 2.1%	23.5%
gruppi risocializzazione	695 51.5%	320 93.8%	51.2%
gruppi espressivi	152 11.2%	14 4.1%	16.3%
gruppi attività corporea	46 3.4%	0	7.2%

AZIENDA OSPEDALIERA "OSPEDALE DI LECCO"

PRESIDI OSPEDALIERI: LECCO - MERATE - BELLANO
POLIAMBULATORI:- CASATENNOVO - CALOLZIOCORTE - MANDELLO - OGGIONO



Commenti:

E' stato un anno denso di importanti novità, sia dal punto di vista legislativo, con l'uscita del Piano Regionale per la Salute Mentale, sia di conseguenza dal punto di vista gestionale.

In parte, i cambiamenti in atto sono stati avviati già negli anni precedenti, a seguito del Piano Socio Sanitario 2002/2004, mi riferisco all'introduzione dei percorsi di cura, che ci competono per Mission, ovvero l'Assunzione in cura e la Presa in carico, nella misura in cui riguardano i pazienti gravi, Psicotici e portatori di gravi Disturbi di Personalità, mentre per la Consulenza, si sono avviati ed in parte attuati i protocolli con i MMG e con i servizi, che si occupano delle così dette Aree di confine: UONPIA, SERD, Servizio Handicap Adulti e Psicogeriatrics.

La successiva uscita della Circolare 28 San. 2004 ha definito l'indicatore tempo per la permanenza nelle strutture sia riabilitative che assistenziali e con l'apertura della CPM di Casatenovo, c'è stato un flusso notevole di pazienti, con il recupero della maggior parte dei residenti in strutture fuori Regione ed esterne al DSM ed il passaggio interno dalle CRA alla CPM.

Inoltre, i 2 Progetti avviati nelle CRA, il Progetto Quotidianità in quella di Cernusco/L. ed il Progetto Casetta in quella di Garbagnate Rota ci hanno consentito e ci consentiranno di verificare le capacità di autogestione, pur con supporto quotidiano, di quei pazienti pronti per essere reinseriti nuovamente sul territorio.

L'avvio dei tavoli tecnici dell'Organismo di Coordinamento e l'uscita del bando per i Programmi Innovativi, indetto dalla Regione per la Psichiatria, ha consentito dopo un'attenta valutazione dei bisogni, di programmare alcune iniziative, che ci consentiranno, nell'arco dei prossimi anni, di dare il via ai Patti per la Salute Mentale, attraverso appunto il Coordinamento Provinciale delle Istituzioni interessate e di mettere in atto la così detta Psichiatria di Comunità, come indicato dal nuovo Piano Regionale.

Ripercorrendo le sedute del Comitato tecnico del DSM si delinea chiaramente l'attività dello stesso nell'arco dell'anno.

Sono stati approvati i tre Programmi Innovativi, che ci vedono come Destinatari Istituzionali per quelli denominati "Una rete per il lavoro" e la "Presa in carico di giovani psicotici" ed in partnership come Unità Funzionali per quello denominato "Castello solidale", proposto dalla Cooperativa Arcobaleno. Al riguardo in questo periodo si sta completando la documentazione riferita ai costi richiesta dalla Regione.

AZIENDA OSPEDALIERA "OSPEDALE DI LECCO"

PRESIDI OSPEDALIERI: LECCO - MERATE - BELLANO
POLIAMBULATORI:- CASATENOVO - CALOLZIOCORTE - MANDELLO - OGGIONO



Proposte:

Proposte, richieste e progetti si intersecano e derivano di conseguenza dai consuntivi e dalle iniziative attivate nell'anno precedente, di cui si è parlato e come tappe dell'applicazione triennale del Piano Regionale.

Nel 2005 si è definitivamente istituito, dopo lo studio proposto dai tavoli tecnici, l'Organismo di Coordinamento, la prima seduta, con l'approvazione del regolamento e l'ammissione di alcune ulteriori figure, è già avvenuta.

Per completare le strutture previste sarà necessario attivare il CD di Lecco, la cui sede è ormai pronta, contigua al CPS presso il vecchio Ospedale e che prevede, per la gestione, una convenzione pubblico privato, che ci vede, con questo tipo di gestione mista per le 2 CPM di Garlate e Casatenovo, all'avanguardia in Regione.

Sono in corso accordi con alcune RSA del territorio, per il momento di Monticello Brianza e Galbiate, per effettuare delle convenzioni per la riserva di posti, con particolari condizioni di trattamento per i pazienti che, affetti in precedenza da Disturbi Psichiatrici, abbiano sovrapposti, come il resto della popolazione anziana normale, deficit cognitivi dovuti all'età e quindi particolari bisogni di gestione e di assistenza. Quindi, i bisogni della popolazione psichiatrica più anziana dovrebbero essere soddisfatti, creando appunto percorsi dedicati, sia con l'attivazione degli appartamenti del Programma Innovativo "Castello Solidale", fascia di età intorno ai 50 anni sia per anziani con bisogni di particolare assistenza, con i letti dedicati in RSA.

Per quanto riguarda i Disturbi Psichiatrici minori, Disturbi d'Ansia e Disturbi Depressivi medio - lievi, è previsto il percorso di Consulenza qualora si presentino particolari difficoltà come comorbidità, altrimenti è in avvio una convenzione con la Fondazione Idea, per aprire degli spazi dedicati presso i Poliambulatori dei 2 Presidi Ospedalieri. Per quanto riguarda la pubblicizzazione, attraverso adeguata promozione sulla stampa locale, è prevista una conferenza stampa, in cui verrà presentato il numero verde del Progetto Itaca, che opera con volontari, appositamente preparati, per dare le giuste informazioni sull'attività delle strutture territoriali, sulla collaborazione con le varie associazioni dei familiari e di volontariato, con l'Associazione ASVAP di Lecco è stata recentemente rinnovata la convenzione, essa opera sul territorio della Provincia e gestisce il Centro ricreativo i Girasoli e dà sostegno ai gruppi di Auto mutuo Aiuto per le persone affette da Disturbi Depressivi e per i Familiari di pazienti psichiatrici. Agli operatori del DSM è affidata la docenza ed interverranno nei corsi di formazioni, indetti dalle associazioni stesse.

AZIENDA OSPEDALIERA "OSPEDALE DI LECCO"

PRESIDI OSPEDALIERI: LECCO - MERATE - BELLANO
POLIAMBULATORI:- CASATENNOVO - CALOLZIOCORTE - MANDELLO - OGGIONO



Per la gestione dei giovani pazienti con disturbi Psichiatrici gravi, oltre ai Protocolli attuati con la UONPIA per istituire i Gruppi Stabili di Collegamento per la gestione e la continuità terapeutica nel passaggio degli adolescenti psicotici alla UOP e per la gestione in collaborazione dell'acuzie sempre degli adolescenti in ospedale, è stato presentato il Programma Innovativo dedicato, è prevista una richiesta di fondi per tre progetti di riabilitazione territoriale sui tre distretti.

Inoltre, è in via di attuazione la convenzione tra l'Azienda Ospedaliera con la mediazione dell'ANCI per l'istituzione sul territorio della Provincia del Servizio Civile Volontario con l'Università La Bicocca. Sempre per questa fascia di pazienti, in ottemperanza alle direttive regionali ed in collaborazione con il Cesea del Comune di Lecco si è dato il via all'attivazione di un appartamento protetto in via Pergola, per accogliere i pazienti ora allocati nella casetta di Garbagnate Rota.

Da aprile 2005 sarà attiva la riorganizzazione del DSM per quanto riguarda la rotazione del Personale Dirigente ed, anche in previsione della si spera ormai prossima chiusura del CPS di Oggiono, che non aveva i parametri strutturali e di dotazione organica di personale per essere accreditato, dell'accorpamento dello stesso con il CPS di Lecco.

A livello Aziendale, come è noto, sono state definite le strutture semplici e gli incarichi di Alta Specialità, il che completerà, con la strutturazione di un'équipe funzionale per l'Area degli inserimenti lavorativi, la ridefinizione delle sedi di servizio, dei compiti e degli obiettivi, secondo le nuove indicazioni Aziendali.

Si apre, in questi tempi, un grosso capitolo, che è quello della valutazione dei dirigenti, della promozione della nuova visione dell'attività lavorativa, che si dovrà sempre di più strutturare per obiettivi e per progetti, con indicazioni sempre più riferibili alle linee guida, ai PDT ai PTI, in sostanza a modalità di trattamento, che rispondano ai canoni, anche per quanto riguarda la Psichiatria, dell'Evidence Base Medicine, a procedure e percorsi, che rispettino quanto definito attraverso standard ed indicatori del Miglioramento Continuo di Qualità.

A livello ospedaliero, con l'istituzione della Struttura Semplice "Servizio di Psicologia" è stato completato il censimento delle attività già in atto, effettuate dagli Psicologi, in collaborazione con gli altri Dipartimenti ed una rilevazione dei bisogni ancora inevasi e iniziano incontri per la collaborazione con il gruppo dell'Ospedale S. Paolo, scelto per un Progetto di sviluppo della Comunicazione Aziendale, partendo da interventi in corsia.

Con l'attivazione dell'Alta Specialità Dipartimentale per l'Emergenza – Urgenza, crediamo si possa promuovere un'ulteriore passo verso l'integrazione delle attività dei 2 SPDC.

AZIENDA OSPEDALIERA "OSPEDALE DI LECCO"

PRESIDI OSPEDALIERI: LECCO - MERATE - BELLANO
POLIAMBULATORI:- CASATENOVO - CALOLZIOCORTE - MANDELLO - OGGIONO



Dal momento che la struttura Complessa è stata unificata l'obiettivo, che richiederà ovviamente del tempo, è di uniformare la qualità delle prestazioni su tutti gli ambiti territoriali e strutturali, pur salvaguardando l'originalità e lo stile professionale e per questo i 2 sistemi di certificazione ci stanno dando un grosso stimolo.

Data:

Firma: